

# КАВКАЗ



# МАСШТАБ 1:600 000



ДЛЯ ВЫСШИХ УЧЕБНЫХ ЗАВЕДЕНИЙ





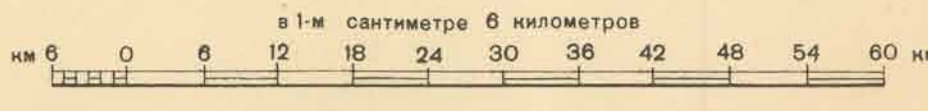
ШКАЛА ВЫСОТИ И ГЛУБИН В МЕТРАХ

Болота  
Солончак



Примечание: выше 3500 м и горизонтали проведены через 250 м

Масштаб 1:600,000



Карта составлена Тбилисской картографической фабрикой ГУГН в 1952 г.  
 Научный консультант доктор географических наук Гвоздецкий Н.А.  
 Редактор Агапова Т.А.  
 Подписана и печатана 28.VI.1954 г. Формат бумаги 82 x 104  
 Объем 6 п.л. Т-04828 Занав 709 Тираж 3000  
 Минская картографическая фабрика ГУГН  
 Цена карты ..... 14 руб. 45 коп.  
 " " наклеенная на ткань 55 руб. 95 коп.



41° 42° 43° 44° 45° И-974

**ПУТИ СООБЩЕНИЯ**

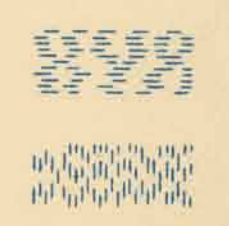
- Железные дороги
- Главные безрельсовые дороги
- Прочие безрельсовые дороги

**ГИДРОГРАФИЯ**

- Водопад
- Пороги
- Подземные и пропадающие участки рек
- Начало судоходства
- Урезы вод
- Пересыхающие реки и озера
- Озера пресные
- Озера соленые
- Направление течения рек

**РЕЛЬЕФ**

- Проходы
- Относительная высота
- Крупные овраги
- Обрывы
- Изобаты
- Отметки глубин
- Ледники
- Флювиальные пороги
- Повалы
- Вулканы
- Горизонтали
- Морены





Главное управление геодезии и картографии  
 МВД СССР  
 Москва  
 1954 г.

НАСЕЛЕННЫЕ ПУНКТЫ		ГРАНИЦЫ
	<b>ТБИЛИСИ</b> Столицы союзных республик	
	<b>БАТУМИ</b> Столицы АССР, центры краев и областей	
	<b>МАЙКОП</b> Центры автономных областей	
	<b>ТАГАНРОГ</b> <b>ОСИПЕНКО</b> Крупные города	
	Гагра Хуторок Прочие города и поселки городского типа	
	Крымская Варче Населенные пункты сельского типа	