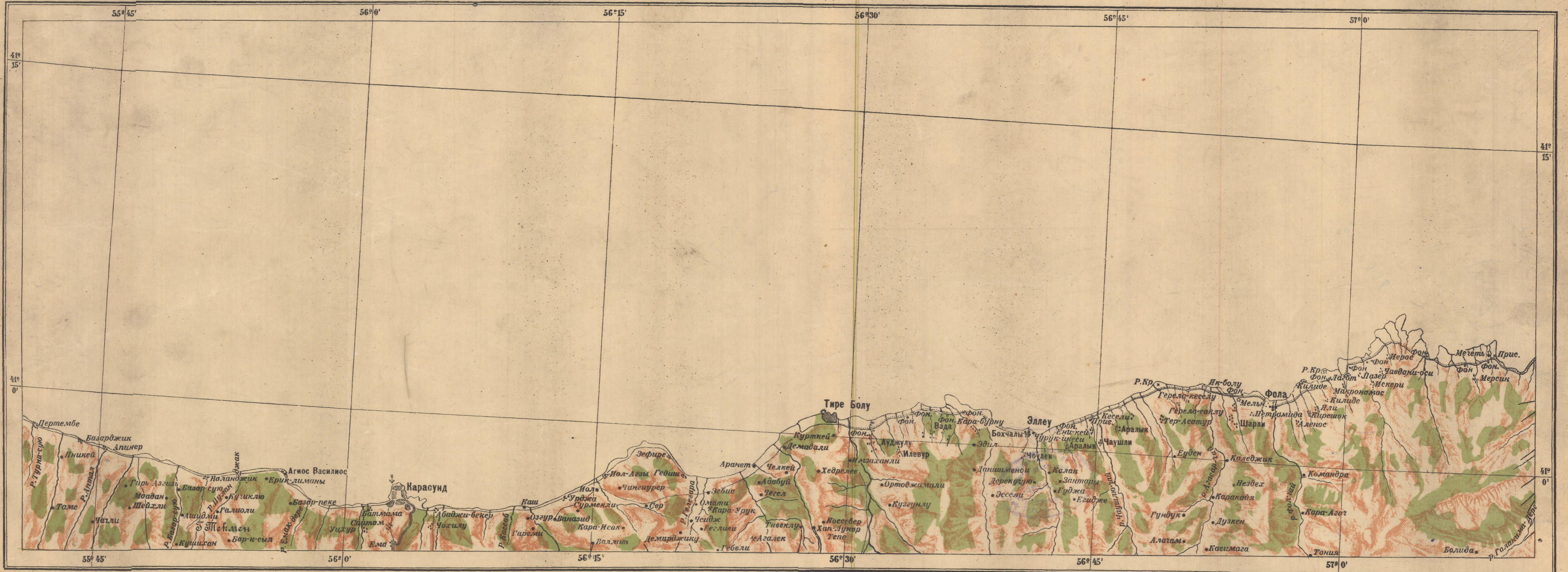


УПРАВЛЕНИЕ ВОЕННЫХ ТОПОГРАФОВ  
Б.7. (КАРАСУНД)

ТУРЦИЯ

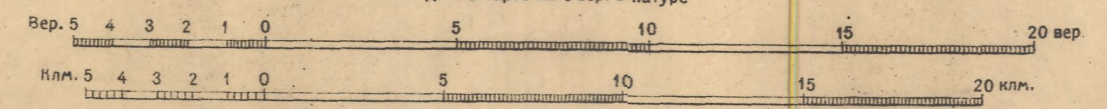


Дороги: / жел. существующая / жел. строящаяся / шоссе / погтов. и колесная / аробная / выгонная / тропы

1 : 210000

1 дм. на карте = 5 вер. в натуре

Высоты в футах 1 ф. = 0.3 метра.



4-я картографическая ф-на ГЕОКАРТПРОМ Ростов-Дон.