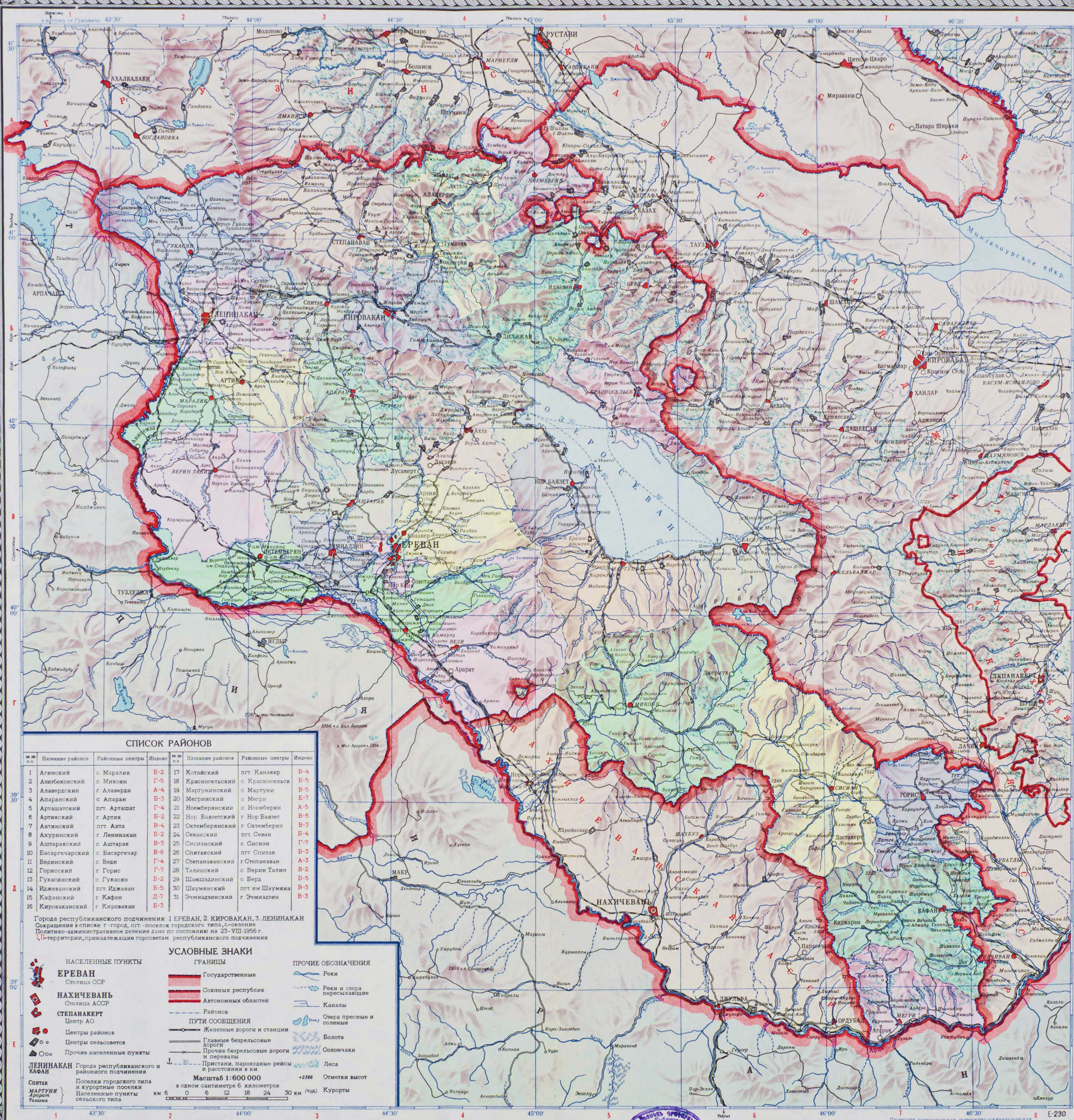


# АРМЯНСКАЯ ССР

ОБЯЗАТЕЛЬНЫЙ ВИЗУАЛЬ



### СПИСОК РАЙОНОВ

№ п.п.	Название районов	Районные центры	Индекс	№ п.п.	Название районов	Районные центры	Индекс
1	Агинский	с. Маралик	В-2	17	Котайский	пгт. Канакер	В-4
2	Аизабковский	с. Микоян	Г-5	18	Красносельский	с. Красносельск	В-5
3	Алавердский	г. Алаверди	А-4	19	Мартунский	с. Мартуни	В-5
4	Апаранский	с. Апаран	В-3	20	Мегринский	с. Мегри	Е-7
5	Арташский	пгт. Арташат	Г-4	21	Ноемберанский	с. Ноемберан	А-5
6	Артикский	г. Артик	В-2	22	Нор-Вазетский	г. Нор-Вазет	В-5
7	Ахтинский	пгт. Ахта	В-4	23	Октемберанский	пгт. Октемберан	В-3
8	Ахурянский	г. Ленинакан	В-2	24	Севанский	пгт. Севан	В-4
9	Аштаракский	с. Аштарак	В-3	25	Сисианский	с. Сисиан	Г-7
10	Басаргечарский	с. Басаргечар	В-6	26	Спитякский	пгт. Спитяк	В-3
11	Ведикский	с. Веши	Г-4	27	Степанаванский	г. Степанаван	А-2
12	Горисский	г. Горис	Г-7	28	Талинский	с. Верин Талин	В-3
13	Гукасский	с. Гукас	В-2	29	Шамшиадский	с. Вера	В-5
14	Иджеванский	пгт. Иджеван	В-5	30	Шаумянский	пгт. им. Шаумяна	В-3
15	Кафанский	г. Кафан	Д-7	31	Эчмиадзинский	г. Эчмиадзин	В-3
16	Кироваканский	г. Кировакан	В-3				

Города республиканского подчинения: 1. ЕРЕВАН, 2. КИРОВАКАН, 3. ЛЕНИНАКАН  
 Сокращения в списке г - город, пгт - поселок городского типа, с - селение  
 Политико-административное деление дано по состоянию на 25-УП-1956 г.  
 Ц - территории, принадлежат горсоветам республиканского подчинения

### УСЛОВНЫЕ ЗНАКИ

- |  |  |                           |
|--|--|---------------------------|
| НАСЕЛЕННЫЕ ПУНКТЫ                              | ГРАНИЦЫ                                    | ПРОЧИЕ ОБОЗНАЧЕНИЯ        |
| ЕРЕВАН<br>Столица ССР                          | Государственные                            | Реки                      |
| НАХИЧЕВАНЬ<br>Столица АССР                     | Союзных республик                          | Реки и озера пересыхающие |
| СТЕПАНАКЕРТ<br>Центр АО                        | Районов                                    | Каналы                    |
| Центры районов                                 | ПУТИ СООБЩЕНИЯ                             | Озера пресные и солёные   |
| Центры сельсоветов                             | Железные дороги и станции                  | Болота                    |
| Прочие населенные пункты                       | Главные безрельсовые дороги                | Солончаки                 |
| Города республиканского и районного подчинения | Прочие безрельсовые дороги и перевалы      | Леса                      |
| Спитяк   | Пристань, паромные рейсы и расстояния в км | Сметки высот              |
| Мартуни  | Населенные пункты сельского типа           | Курорты                   |

Масштаб 1:600 000

в одном сантиметре 6 километров

0 6 12 18 24 30 км