

РЕЗ ЗЛЬБРУС

10 км  
800 м

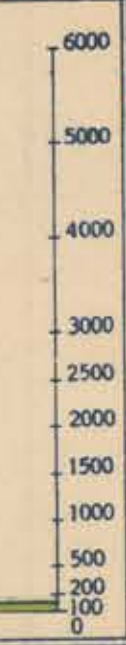
г. А. Армавира  
Минеральные Воды

г. Грозная  
г. А. Ворошиловск-Петровское

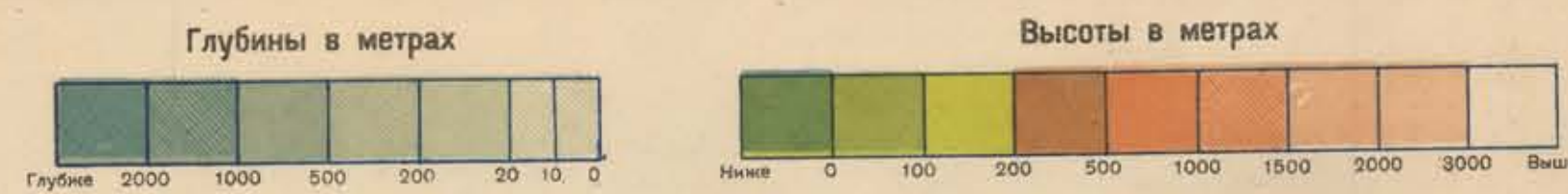
г. Курчалова

оз. Е. Мелач

г. А. Тисореве-Сталинград

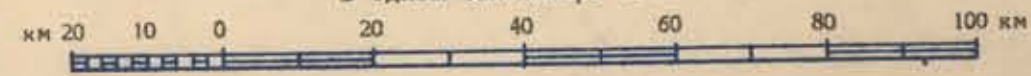


- еще полезные ископаемые
- Полиметаллы
  - ▲ Серный колчедан
  - ◆ Барит
  - Мрамор
  - Литографский камень
  - Тальк
  - ◆ Пемза
  - ◆ Туф и туфо-лава
  - Поваренная соль
  - Минеральные источники (целебные)



МАСШТАБ 1:1000000

В одном сантиметре 10 км



Карта составлена, оформлена и отпечатана на 8-ой Картофабрике  
ГУГК при СНК СССР в 1938-1939 г.г.  
Коническая проекция Гаусса на секующем конусе. Средний меридиан 44°;  
параллели сечения 40° и 45°  
Научный консультант проф. ЛЯЙСТЕР А. Ф. Методист ДОНДУА Д. Д.  
Ответственный редактор инж. ПАВЛОВ М. З. Технический редактор СИНЕЛЬНИКОВ Б. Е.

Сдано в производство 9/III 1939 г.  
Подписано к печати 23/IV 1939 г.  
Главлит В 2034 Заказ № 729  
Тираж 30.000 экз.  
г. Тбилиси Саба-Сулхана № 1  
Цена 8 руб.  
Издание 1-ое

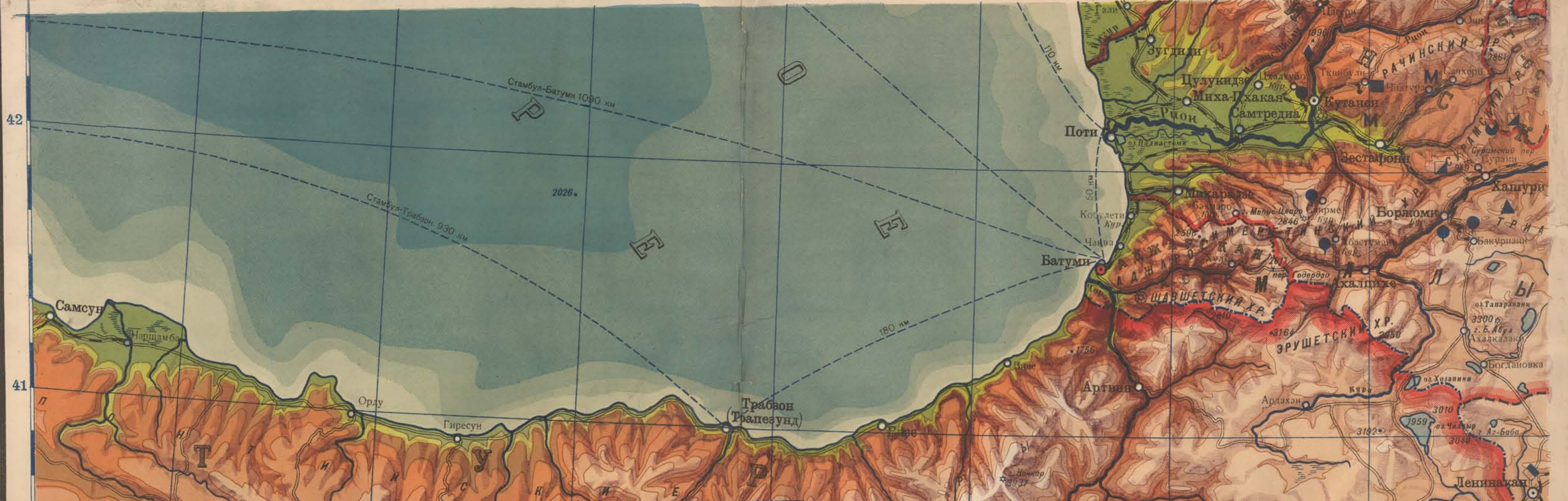




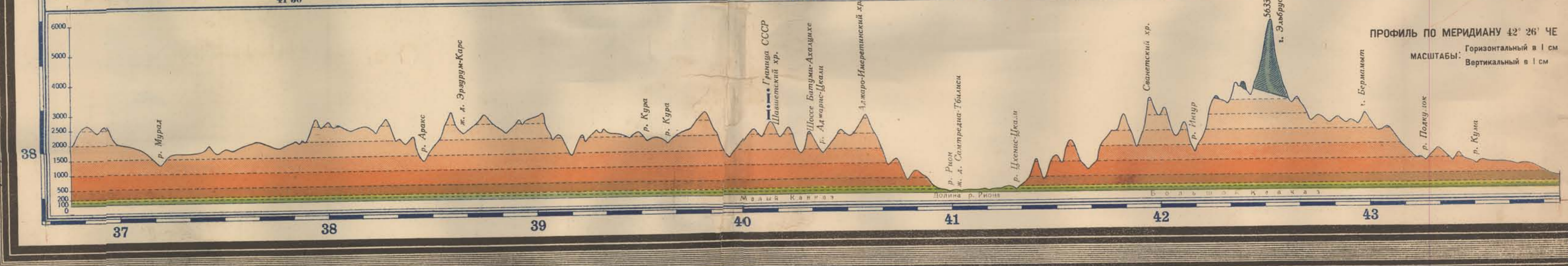
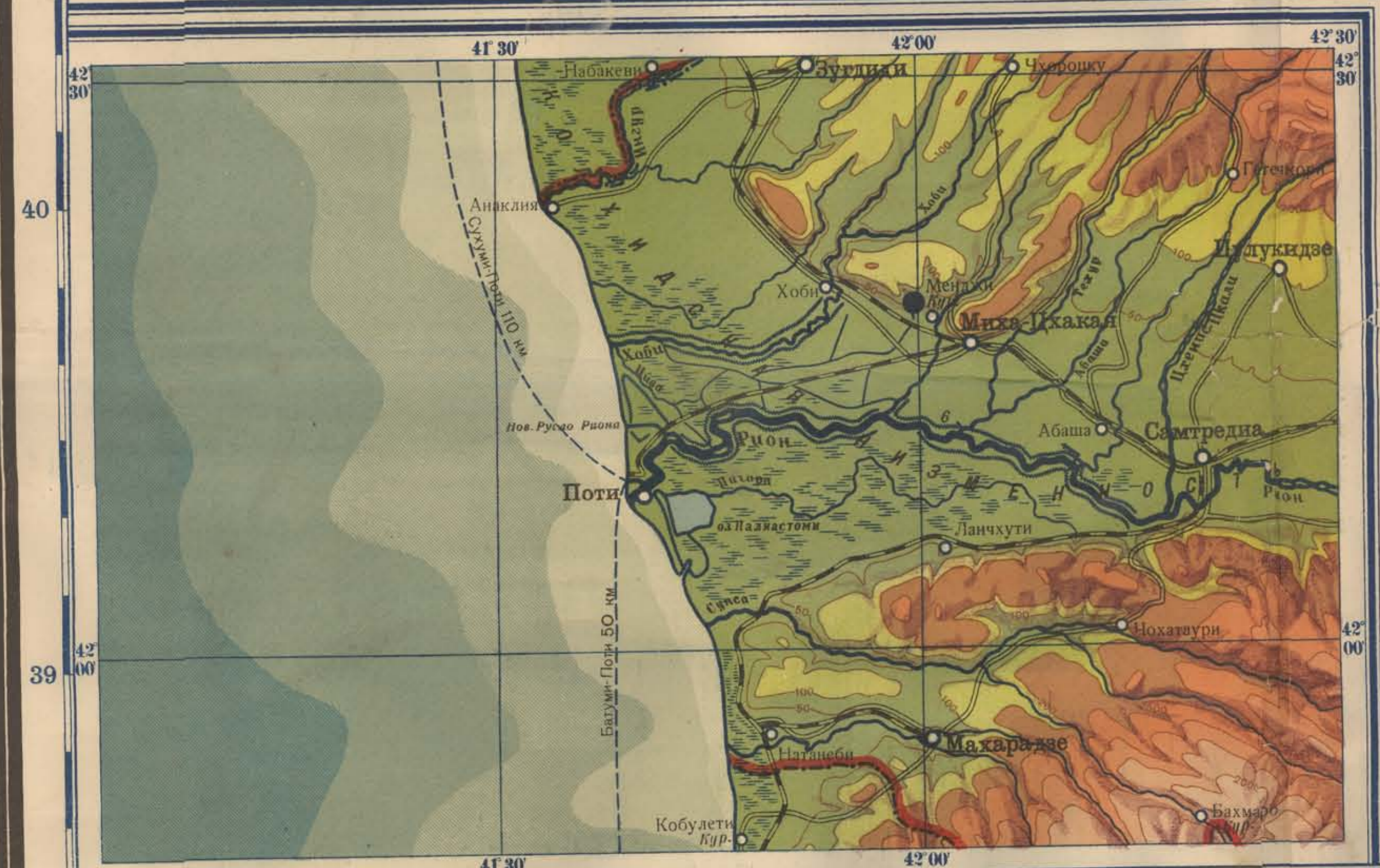








КАРТА КОЛХИДСКОЙ НИЗМЕННОСТИ М 1:400000



Главное Управление Геодезии и Картографии при СНК СССР

<p>★ Столицы Союзных Республик</p> <p>● Столицы АССР, центры краев, областей и АО</p>	<p>● Населенные пункты</p> <p>● <b>ТБИЛИСИ</b> свыше 200 тыс. жит.</p> <p>● <b>ГРОЗНЫЙ</b> от 100 тыс. до 200 тыс. жит.</p> <p>● <b>ПЯТИГОРСК</b> от 50 тыс. до 100 тыс. жит.</p> <p>○ Горы от 10 тыс. до 50 тыс. жит.</p> <p>○ Евлахи менее 10 тыс. жит.</p>	<p>Границы</p> <p>— Государственные</p> <p>— Союзных Республик</p> <p>— АССР, краев и областей</p> <p>— Автономных областей</p> <p>— Соединяет 7/II 1938г. переименован т. Осипенко.</p>	<p>Пути сообщения</p> <p>— Железные дороги</p> <p>— Железные дороги электрифицированные</p> <p>— Железные дороги строящиеся</p> <p>— Шоссейные дороги</p> <p>— Улучшенные грунтовые дороги</p> <p>— Морские рейсы</p>	<p>Прочие обозначения</p> <p>⊕ Гидроэлектростанции</p> <p>⚓ Начало судоходства</p> <p>⚓ 45 Урезы воды в метрах</p> <p>— Судоходные каналы действующие</p> <p>— Судоходные каналы строящиеся</p> <p>⚓ Ирригационные каналы</p> <p>⚓ Высоты и глубины в метрах</p> <p>⚓ Вершины гор</p> <p>⚓ Перевалы</p> <p>⚓ Ледники</p> <p>⚓ Территории, обозначенные на карте цифрами</p> <p>1. Азербайджанская ССР 2. Армянская ССР 3. Калмыцкая АССР 4. Днепровская область</p>	<p>Главн</p> <p>■ Каменный уголь</p> <p>▲ Нафта</p> <p>▲ Железная руда</p> <p>■ Медная руда</p> <p>■ Марганец</p> <p>⊕ Пересыхающие озера</p> <p>⊕ Болота</p> <p>⊕ Пески</p> <p>⊕ Соленки</p> <p>⊕ Курорты</p>
---	---	--	---	---	--