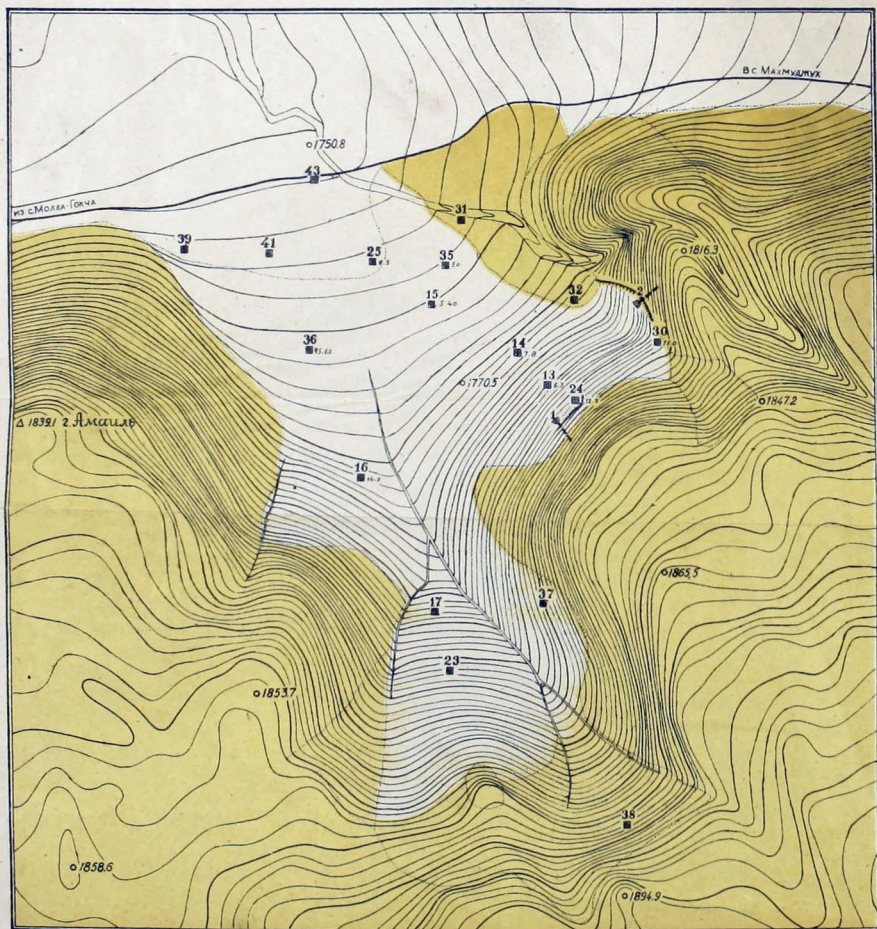


План разведок 2^{го} месторождения пемзы близ с. Махмуджух Ленноканского уезда ССР Армени.



Начальник геолого-разведочной партии
Геолог *А. Шагинян*



Снимал и чертил 6/1928г.
топограф И.та Прикладной
Минер. и Металл. Цветных
Металлов И.И.Зубнов.

- Знак шурфа. Цифры сверху N шурфа
справа мощность слоя пемзы.
- Пемза.
- Туфовая лава
- Дацил - Липарито - Дацил.
- Делювий склона.

Светографы К.П.Сваричевича Мисский пр. 2.
Негравюра чертима по заказу А. В. ЯНОВА. г.Москва 4.20.23
Июль 1919г.
Мосубллит N 40244. Тираж 1500 экз.